

# Apartamenty Forest Park

Szklarska Poręba



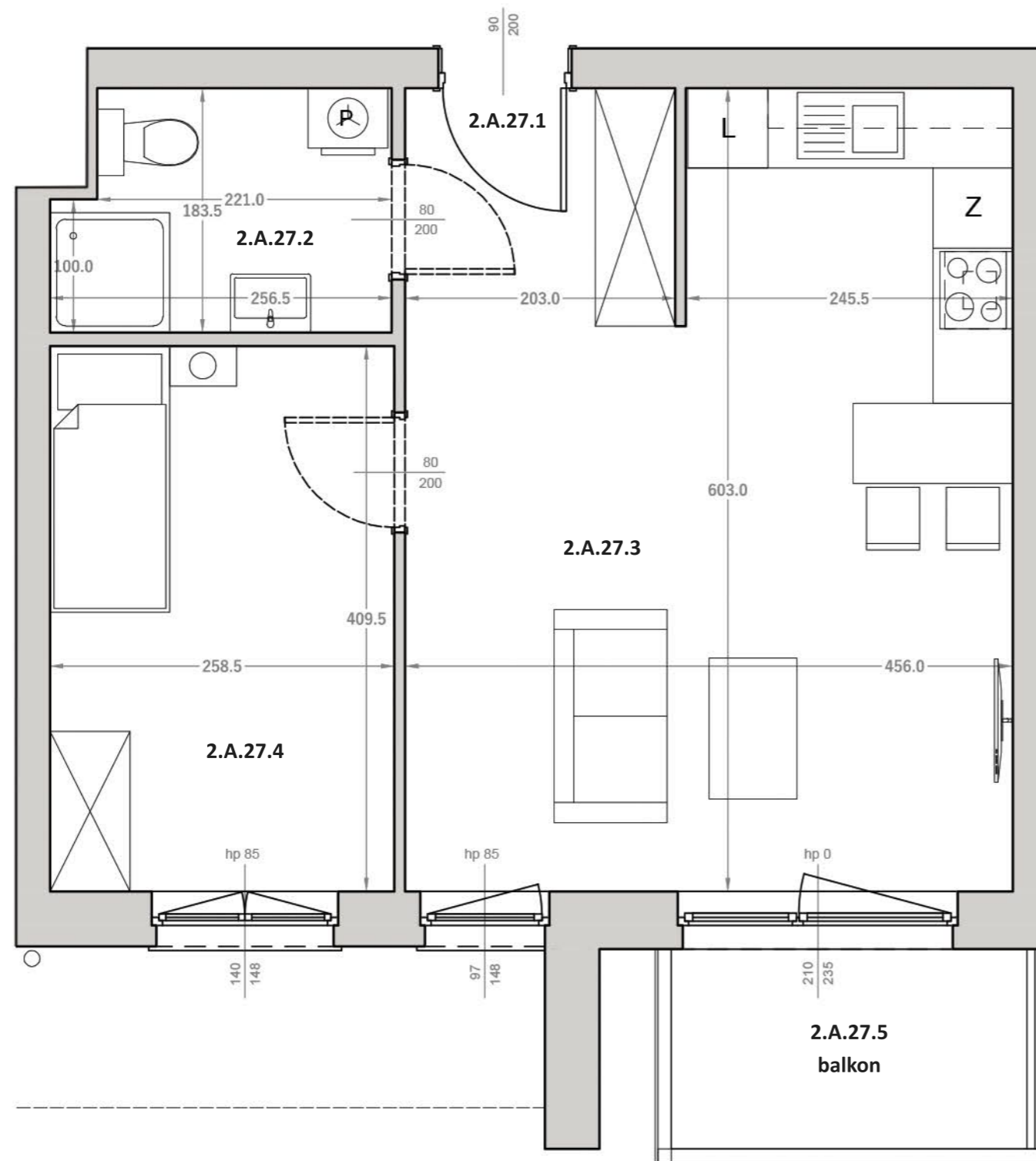
Poziom +2

## Apartament 27

2.A.27.1	Komunikacja	3,62 m <sup>2</sup>
2.A.27.2	Łazienka	4,41 m <sup>2</sup>
2.A.27.3	Salon z aneksem kuchennym	23,76 m <sup>2</sup>
2.A.27.4	Sypialnia	10,59 m <sup>2</sup>
2.A.27.5	Balkon	4,01 m <sup>2</sup>

Powierzchnia użytkowa  
apartamentu:

**42,38 m<sup>2</sup>**



Salon sprzedaży: pon - pt 9:00-17:00  
ul. Świętego Mikołaja 19  
50-128 Wrocław

Budynek: Nicolas Business Center

**WWW.GC-FORESTPARK.PL**

GC Deweloper Sp. z o.o.  
<https://www.gc-deweloper.pl/>

tel. 71 321 52 00  
[sprzedaz@gc-deweloper.pl](mailto:sprzedaz@gc-deweloper.pl)

